

30°C (86°F)
Να φυλάσσεται σε θερμοκρασία
≤ 30°C (86°F).

Να διατηρείται μακριά από το ηλιακό φως
και πηγές θερμότητας.

Για μία μόνο χρήση. Μην
επαναχρησιμοποιείτε το προϊόν.

Δεν είναι κατασκευασμένο από
φυσικό ελαστικό λατέξ.

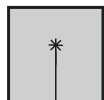
Μη χρησιμοποιείτε το προϊόν εάν η θήκη
έχει υποστεί βλάβη ή έχει ανοιχθεί.

Ιατροτεχνολογικό προϊόν

by PolyMem®
Shapes
Tube

Οδηγίες χρήσης

REF 5335



3.5" x 3.5"
(9cm x 9cm)

REF 5333



2.75" x 2.75"
(7cm x 7cm)

EC REP

Emergo Europe
Prinsessegracht 20
2514 AP The Hague
The Netherlands



STERILE R

FMC-5909 REV.0 0721

30°C (86°F)
Να φυλάσσεται σε θερμοκρασία
≤ 30°C (86°F).

Να διατηρείται μακριά από το ηλιακό φως
και πηγές θερμότητας.

Για μία μόνο χρήση. Μην
επαναχρησιμοποιείτε το προϊόν.

Δεν είναι κατασκευασμένο από
φυσικό ελαστικό λατέξ.

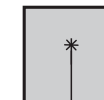
Μη χρησιμοποιείτε το προϊόν εάν η θήκη
έχει υποστεί βλάβη ή έχει ανοιχθεί.

Ιατροτεχνολογικό προϊόν

by PolyMem®
Shapes
Tube

Οδηγίες χρήσης

REF 5335



3.5" x 3.5"
(9cm x 9cm)

REF 5333



2.75" x 2.75"
(7cm x 7cm)

EC REP

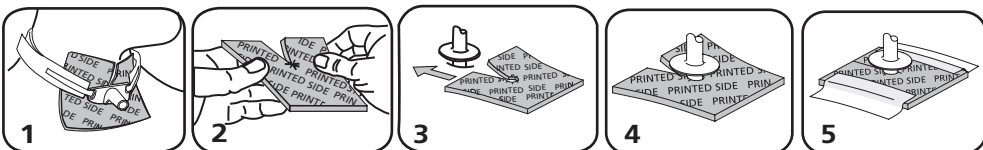
Emergo Europe
Prinsessegracht 20
2514 AP The Hague
The Netherlands



STERILE R

FMC-5909 REV.0 0721

Επιθέματα στομίας PolyMem® Shapes®



1. Το επίθεμα είναι διαμορφωμένο ώστε να ταιριάζει σε έναν σωλήνα τραχειοστομίας ή γαστροστομίας.
2. Τοποθετήστε το επίθεμα με την τυπωμένη πλευρά μακριά από το δέρμα.
3. Καλύψτε τον σωλήνα με το επίθεμα και απλώστε το στο δέρμα.
4. Τοποθετήστε το επίθεμα γύρω από τον σωλήνα γαστροστομίας με παρόμοιο τρόπο.
5. Προσθέστε ιατρική ταινία στερέωσης για να ασφαλίσετε το επίθεμα εάν απαιτείται.

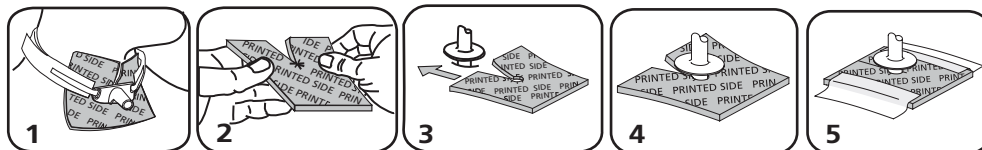
ΠΕΡΙΓΡΑΦΗ:
Το Shapes by PolyMem® Tube δημιουργήθηκε για να παρέχει ένα επίθεμα που καλύπτει τη θέση εισαγωγής ενός σωλήνα.

Τα επιθέματα τραυμάτων Shapes by PolyMem® είναι κατασκευασμένα από ένα υδρόφιλο στρώμα πολυουρεθάνης το οποίο περιέχει (1) Ασφαλή παράγοντα καθαρισμού των τραυμάτων, (2) ενυδατικό γλυκερίνης και (3) υπεραπορροφητικές ουσίες. Τα επιθέματα έχουν ένα λεπτό επίστρωμα πολυουρεθάνης το οποίο αναπνέει και βοηθά στην αποφυγή της επιμόλυνσης. Τα επιθέματα μπορούν να χρησιμοποιηθούν ως πρωτεύον επίθεμα, δευτερεύον επίθεμα ή συνδυασμός πρωτεύοντος και δευτερεύοντος επιθέματος.

Τα επιθέματα PolyMem χωρίς προσθήκη φαρμάκου βοηθούν στα εξής:

- αποτελεσματική διαχείριση και επούλωση των τραυμάτων
- απορρόφηση υγρών και παροχή υγρού περιβάλλοντος επούλωσης
- ελαχιστοποίηση και ανακούφιση του επίμονου και διαδικαστικού άλγους τραύματος
- μείωση του οιδήματος, των μωλώπων και της εξάπλωσης της φλεγμονής στους περιβάλλοντες άθικτους ιστούς

Επιθέματα στομίας PolyMem® Shapes®



1. Το επίθεμα είναι διαμορφωμένο ώστε να ταιριάζει σε έναν σωλήνα τραχειοστομίας ή γαστροστομίας.
2. Τοποθετήστε το επίθεμα με την τυπωμένη πλευρά μακριά από το δέρμα.
3. Καλύψτε τον σωλήνα με το επίθεμα και απλώστε το στο δέρμα.
4. Τοποθετήστε το επίθεμα γύρω από τον σωλήνα γαστροστομίας με παρόμοιο τρόπο.
5. Προσθέστε ιατρική ταινία στερέωσης για να ασφαλίσετε το επίθεμα εάν απαιτείται.

ΠΕΡΙΓΡΑΦΗ:
Το Shapes by PolyMem® Tube δημιουργήθηκε για να παρέχει ένα επίθεμα που καλύπτει τη θέση εισαγωγής ενός σωλήνα.

Τα επιθέματα τραυμάτων Shapes by PolyMem® είναι κατασκευασμένα από ένα υδρόφιλο στρώμα πολυουρεθάνης το οποίο περιέχει (1) Ασφαλή παράγοντα καθαρισμού των τραυμάτων, (2) ενυδατικό γλυκερίνης και (3) υπεραπορροφητικές ουσίες. Τα επιθέματα έχουν ένα λεπτό επίστρωμα πολυουρεθάνης το οποίο αναπνέει και βοηθά στην αποφυγή της επιμόλυνσης. Τα επιθέματα μπορούν να χρησιμοποιηθούν ως πρωτεύον επίθεμα, δευτερεύον επίθεμα ή συνδυασμός πρωτεύοντος και δευτερεύοντος επιθέματος.

Τα επιθέματα PolyMem χωρίς προσθήκη φαρμάκου βοηθούν στα εξής:

- αποτελεσματική διαχείριση και επούλωση των τραυμάτων
- απορρόφηση υγρών και παροχή υγρού περιβάλλοντος επούλωσης
- ελαχιστοποίηση και ανακούφιση του επίμονου και διαδικαστικού άλγους τραύματος
- μείωση του οιδήματος, των μωλώπων και της εξάπλωσης της φλεγμονής στους περιβάλλοντες άθικτους ιστούς

ΕΝΔΕΙΞΕΙΣ:**Υπό την καθοδήγηση ενός επαγγελματία του τομέα της υγείας, για τη διαχείριση:**

- Θέσεων σωλήνων τραχειοστομίας
- Θέσεων σωλήνων παροχέτευσης
- Θέσεων γαστρεντερικών σωλήνων
- Θέσεων σωλήνων σίτισης

ΠΡΟΦΥΛΑΞΕΙΣ:

- Αποκλειστικά για εξωτερική χρήση
- Τα επιθέματα PolyMem δεν είναι συμβατά με οξειδωτικούς παράγοντες (υπεροξειδίου του υδρογόνου ή υποχλωριώδη διαλύματα)
- Πριν από την εκτέλεση διαδικασιών απεικόνισης, προσδιορίστε εάν θα πρέπει να αφαιρεθεί το επίθεμα
- Αποφύγετε την επαφή με ηλεκτρόδια ή αγώγιμα τζελ
- Δεν συνιστάται η χορήγηση τοπικών θεραπειών σε συνδυασμό με τα επιθέματα PolyMem
- Να είστε σε εγρήγορση για ενδείξεις λοίμωξης ή διαβροχής
- Μη χρησιμοποιείτε και διακόψτε τη χρήση σε άτομα που εμφανίζουν σημεία ευαισθησίας, ερεθισμού ή αλλεργίας από το επίθεμα ή τα υλικά του
- Προορίζεται για μία χρήση από ένα άτομο. Μην επαναχρησιμοποιείτε το προϊόν. Η επαναχρησιμοποίηση ενδέχεται να υποβαθμίσει τις ιδιότητες, να εξαπλώσει την επιμόλυνση και να αυξήσει τον κίνδυνο λοίμωξης.

Τα επιθέματα PolyMem μπορούν να χρησιμοποιηθούν σε περίπτωση που παρουσιαστούν σημεία λοίμωξης εάν έχει χορηγηθεί η κατάλληλη φαρμακευτική αγωγή που αντιμετωπίζει την αιτία της λοίμωξης.

Να φυλάσσεται σε θερμοκρασία δωματίου ≤ 30°C (86°F). Παρεκβάσεις επιτρέπονται ≤ 55°C (131°) αλλά θα πρέπει να ελαχιστοποιούνται. **Να απορρίπτεται** όπως συνηθίζεται για τα βιολογικά επικίνδυνα απόβλητα. **Οι διαστάσεις** είναι κατά προσέγγιση.

ΕΦΑΡΜΟΓΗ**Αρχική εφαρμογή επιθέματος:**

1. Προετοιμάστε τη θέση του σωλήνα σύμφωνα με το πρωτόκολλο ή σύμφωνα με τις οδηγίες ενός ιατρού ή άλλου παραγγέλλοντος κλινικού ιατρού.

2. Εφαρμόστε το επίθεμα με τη μεμβράνη ή/και την τυπωμένη πλευρά προς τα έξω. Εάν είναι επιθυμητό, το επίθεμα μπορεί να κοπεί πριν από την εφαρμογή. Σύρτε απαλά το επίθεμα της στομίας έτσι ώστε να εφαρμόζει σωστά και εύκολα γύρω από τον σωλήνα.

3. Μπορεί επίσης να εφαρμοστεί ιατρική ταινία στερέωσης για να ασφαλιστεί το επίθεμα στο περιβάλλον δέρμα.

4. Δεν συνιστάται τοπική θεραπεία σε συνδυασμό με τα επιθέματα Shapes®.

5. Διατηρήστε στεγνό το επίθεμα και στη θέση του κατά τη διάρκεια του μπάνιου. Αλλάξτε το επίθεμα εάν βραχεί.

Αλλαγή επιθέματος

1. Αφαιρέστε το επίθεμα εάν υγρά του τραύματος ή εκκρίσεις, που απορροφώνται στο επίθεμα, έρχονται σε επαφή με υγιές δέρμα ή όταν το υπαγορεύει η καλή πρακτική.
2. Καθαρίστε την περιοχή του σωλήνα, εάν είναι απαραίτητο.
3. Εφαρμόστε ένα νέο επίθεμα.

Ο υπερβολικός καθαρισμός ενδέχεται να τραυματίσει τον αναγεννώμενο ιστό και να καθυστερήσει την επούλωση του τραύματος.

Παρατηρήσεις κατά τη διάρκεια της χρήσης ή αλλαγής:

Να είστε σε εγρήγορση για σημεία και συμπτώματα όπως αυξημένη ερυθρότητα, φλεγμονή, άλγος, έξαψη, οσμή, λεύκανση, ευθραυστότητα, υπερβολικός σχηματισμός ιστών ή έλλειψη επούλωσης. Συμβουλευτείτε έναν επαγγελματία για προβληματικές καταστάσεις όπως λοιμώξεις, ερεθισμούς, ευαισθησία, αλλεργία, διαβροχή ή υπερκοκκιοποίηση.

Τυχόν σοβαρό συμβάν που συνέβη σε σχέση με αυτήν τη συσκευή θα πρέπει να αναφέρεται, από τον χρήστη ή/και τον ασθενή στη Ferris Mfg. Corp. και στην αρμόδια αρχή του κράτους μέλους στο οποίο βρίσκεται ο χρήστης ή/και ο ασθενής.

ΕΝΔΕΙΞΕΙΣ:**Υπό την καθοδήγηση ενός επαγγελματία του τομέα της υγείας, για τη διαχείριση:**

- Θέσεων σωλήνων τραχειοστομίας
- Θέσεων σωλήνων παροχέτευσης
- Θέσεων γαστρεντερικών σωλήνων
- Θέσεων σωλήνων σίτισης

ΠΡΟΦΥΛΑΞΕΙΣ:

- Αποκλειστικά για εξωτερική χρήση
- Τα επιθέματα PolyMem δεν είναι συμβατά με οξειδωτικούς παράγοντες (υπεροξειδίου του υδρογόνου ή υποχλωριώδη διαλύματα)
- Πριν από την εκτέλεση διαδικασιών απεικόνισης, προσδιορίστε εάν θα πρέπει να αφαιρεθεί το επίθεμα
- Αποφύγετε την επαφή με ηλεκτρόδια ή αγώγιμα τζελ
- Δεν συνιστάται η χορήγηση τοπικών θεραπειών σε συνδυασμό με τα επιθέματα PolyMem
- Να είστε σε εγρήγορση για ενδείξεις λοίμωξης ή διαβροχής
- Μη χρησιμοποιείτε και διακόψτε τη χρήση σε άτομα που εμφανίζουν σημεία ευαισθησίας, ερεθισμού ή αλλεργίας από το επίθεμα ή τα υλικά του
- Προορίζεται για μία χρήση από ένα άτομο. Μην επαναχρησιμοποιείτε το προϊόν. Η επαναχρησιμοποίηση ενδέχεται να υποβαθμίσει τις ιδιότητες, να εξαπλώσει την επιμόλυνση και να αυξήσει τον κίνδυνο λοίμωξης.

Τα επιθέματα PolyMem μπορούν να χρησιμοποιηθούν σε περίπτωση που παρουσιαστούν σημεία λοίμωξης εάν έχει χορηγηθεί η κατάλληλη φαρμακευτική αγωγή που αντιμετωπίζει την αιτία της λοίμωξης.

Να φυλάσσεται σε θερμοκρασία δωματίου ≤ 30°C (86°F). Παρεκβάσεις επιτρέπονται ≤ 55°C (131°) αλλά θα πρέπει να ελαχιστοποιούνται. **Να απορρίπτεται** όπως συνηθίζεται για τα βιολογικά επικίνδυνα απόβλητα. **Οι διαστάσεις** είναι κατά προσέγγιση.

ΕΦΑΡΜΟΓΗ**Αρχική εφαρμογή επιθέματος:**

1. Προετοιμάστε τη θέση του σωλήνα σύμφωνα με το πρωτόκολλο ή σύμφωνα με τις οδηγίες ενός ιατρού ή άλλου παραγγέλλοντος κλινικού ιατρού.

2. Εφαρμόστε το επίθεμα με τη μεμβράνη ή/και την τυπωμένη πλευρά προς τα έξω. Εάν είναι επιθυμητό, το επίθεμα μπορεί να κοπεί πριν από την εφαρμογή. Σύρτε απαλά το επίθεμα της στομίας έτσι ώστε να εφαρμόζει σωστά και εύκολα γύρω από τον σωλήνα.

3. Μπορεί επίσης να εφαρμοστεί ιατρική ταινία στερέωσης για να ασφαλιστεί το επίθεμα στο περιβάλλον δέρμα.

4. Δεν συνιστάται τοπική θεραπεία σε συνδυασμό με τα επιθέματα Shapes®.

5. Διατηρήστε στεγνό το επίθεμα και στη θέση του κατά τη διάρκεια του μπάνιου. Αλλάξτε το επίθεμα εάν βραχεί.

Αλλαγή επιθέματος

1. Αφαιρέστε το επίθεμα εάν υγρά του τραύματος ή εκκρίσεις, που απορροφώνται στο επίθεμα, έρχονται σε επαφή με υγιές δέρμα ή όταν το υπαγορεύει η καλή πρακτική.
2. Καθαρίστε την περιοχή του σωλήνα, εάν είναι απαραίτητο.
3. Εφαρμόστε ένα νέο επίθεμα.

Ο υπερβολικός καθαρισμός ενδέχεται να τραυματίσει τον αναγεννώμενο ιστό και να καθυστερήσει την επούλωση του τραύματος.

Παρατηρήσεις κατά τη διάρκεια της χρήσης ή αλλαγής:

Να είστε σε εγρήγορση για σημεία και συμπτώματα όπως αυξημένη ερυθρότητα, φλεγμονή, άλγος, έξαψη, οσμή, λεύκανση, ευθραυστότητα, υπερβολικός σχηματισμός ιστών ή έλλειψη επούλωσης. Συμβουλευτείτε έναν επαγγελματία για προβληματικές καταστάσεις όπως λοιμώξεις, ερεθισμούς, ευαισθησία, αλλεργία, διαβροχή ή υπερκοκκιοποίηση.

Τυχόν σοβαρό συμβάν που συνέβη σε σχέση με αυτήν τη συσκευή θα πρέπει να αναφέρεται, από τον χρήστη ή/και τον ασθενή στη Ferris Mfg. Corp. και στην αρμόδια αρχή του κράτους μέλους στο οποίο βρίσκεται ο χρήστης ή/και ο ασθενής.