

30°C (86°F)
≤30°C (86°F) ve altındaki sıcaklıklarda saklayın.



Güneş ışığı ve ısıdan koruyun.



Tek kullanımlıktır. Tekrar kullanmayın.



Doğal kauçuk lateksten üretilmemiştir.



Eğer poş zarar görmüş veya açılmış ise kullanmayın.

PolyMem®

SILVER

Kullanım Kılavuzu

- REF 1401 - #1 Silver El/Ayak Parmağı Pansumanı**
REF 1402 - #2 Silver El/Ayak Parmağı Pansumanı
REF 1403 - #3 Silver El/Ayak Parmağı Pansumanı
REF 1404 - #4 Silver El/Ayak Parmağı Pansumanı
REF 1405 - #5 Silver El/Ayak Parmağı Pansumanı

30°C (86°F)
≤30°C (86°F) ve altındaki sıcaklıklarda saklayın.



Güneş ışığı ve ısıdan koruyun.



Tek kullanımlıktır. Tekrar kullanmayın.



Doğal kauçuk lateksten üretilmemiştir.



Eğer poş zarar görmüş veya açılmış ise kullanmayın.

PolyMem®

SILVER

Kullanım Kılavuzu

- REF 1401 - #1 Silver El/Ayak Parmağı Pansumanı**
REF 1402 - #2 Silver El/Ayak Parmağı Pansumanı
REF 1403 - #3 Silver El/Ayak Parmağı Pansumanı
REF 1404 - #4 Silver El/Ayak Parmağı Pansumanı
REF 1405 - #5 Silver El/Ayak Parmağı Pansumanı



FERRIS MFG. CORP.
5133 Northeast Parkway
Fort Worth, TX 76106-1822 U.S.A.
Toll Free U.S.A.: 800-765-9636
International: +1 817-900-1301
www.polymem.com • info@polymem.com
© 2017, 2019 Ferris Mfg. Corp. ® veya ™ ticari markayı gösterir



EC REP
Emergo Europe
Westervoortsedijk 60
6827 AT Arnhem
The Netherlands



FMC-5964 REV.0 0724



FERRIS MFG. CORP.
5133 Northeast Parkway
Fort Worth, TX 76106-1822 U.S.A.
Toll Free U.S.A.: 800-765-9636
International: +1 817-900-1301
www.polymem.com • info@polymem.com
© 2017, 2019 Ferris Mfg. Corp. ® veya ™ ticari markayı gösterir



EC REP
Emergo Europe
Westervoortsedijk 60
6827 AT Arnhem
The Netherlands



FMC-5964 REV.0 0724

TR

PolyMem® Silver El/Ayak Parmağı Pansumanı

Pansuman oturmak üzere tasarlanmış yatıştırıcı bir sargıdır.



Ne çok gevşek



Ne çok sıkı



Tam gerektiği kadar

Ölçü Seçimi: Kutunun veya poşun dışındaki görseli doğru pansuman ölçüsünü seçerken kullanın (1, 2, 3, 4 veya 5).

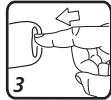
Uygulama: Pansuman kolay uygulanmak üzere tasarlanmıştır, sadece parmağınıza dolayın.



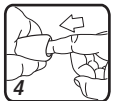
1. Pansumanı, takma yeri parmağın ucuna gelecek şekilde parmağın yanına yerleştirin. Gerekirse, takma yeri olan yuvarlanan ucu değil de açık ucu istenilen uzunluğa kısaltın.



2. Takma yerini yuvarlanan uçtan çıkartın ve atın.



3. Parmağı pansumanın yuvarlanan ucuna doğru yerleştirin.



4. Parmağı pansumanın içine ittirin ve yuvarlamaya başlayın.



5. Pansumanı parmağın üzerinde yuvarlayın.



6. Pansuman düzgün olmalı, çok sıkı veya gevşek olmamalıdır.

Örgü kısım ve kelimeler pansumanın dış kısmında olmalıdır.

Pansuman tam oturmalı ancak rahat olmalıdır. Çok sıkı gelirse çıkarıp daha büyük boyunu uygulayın. Uygulamanın ters yönünde yuvarlayarak çıkarın. Pansuman farklı yollarla da uygulanabilir. Ayak parmaklarında pansuman, ayağın üst ve alt kısmına yerleştirilebilecek flepler oluşturacak şekilde kenarlarından kesilebilir. Bunlar bant ile sabitlenebilir veya pansuman parmağın yaralı kısmının üzerinde bir halka veya gömlek oluşturacak şekilde kesilebilir.



AÇIKLAMA:

PolyMem polimerik membran pansumanlar, (1) güvenli yara temizleyici, (2) gliserinli nemlendirici ve (3) süper emiciler içeren nem seven poliüretan matrisinden yapılmaktadır. Pansumanlar hava alan ve kontaminasyonu engelleyen ince bir poliüretan destek parçasına sahiptir. Pansumanlar primer, sekonder veya birleşik primer ve sekonder pansuman olarak kullanılabilir.

PolyMem Silver ürünleri çok ince gümüş parçacıkları bünyesinde barındırır ve cildi boyamaz. Gümüş, pansumanın içinde mikrobiyal kontaminasyonu engellemek üzere hareket eder. Yaklaşık gümüş içeriği alan ($\mu\text{g}/\text{cm}^2$) cinsinden PolyMem Silver için 124'dir.

TR

PolyMem® Silver El/Ayak Parmağı Pansumanı

Pansuman oturmak üzere tasarlanmış yatıştırıcı bir sargıdır.



Ne çok gevşek



Ne çok sıkı



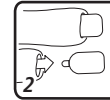
Tam gerektiği kadar

Ölçü Seçimi: Kutunun veya poşun dışındaki görseli doğru pansuman ölçüsünü seçerken kullanın (1, 2, 3, 4 veya 5).

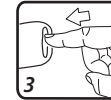
Uygulama: Pansuman kolay uygulanmak üzere tasarlanmıştır, sadece parmağınıza dolayın.



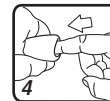
1. Pansumanı, takma yeri parmağın ucuna gelecek şekilde parmağın yanına yerleştirin. Gerekirse, takma yeri olan yuvarlanan ucu değil de açık ucu istenilen uzunluğa kısaltın.



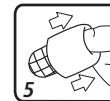
2. Takma yerini yuvarlanan uçtan çıkartın ve atın.



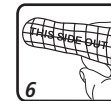
3. Parmağı pansumanın yuvarlanan ucuna doğru yerleştirin.



4. Parmağı pansumanın içine ittirin ve yuvarlamaya başlayın.



5. Pansumanı parmağın üzerinde yuvarlayın.



6. Pansuman düzgün olmalı, çok sıkı veya gevşek olmamalıdır.

Örgü kısım ve kelimeler pansumanın dış kısmında olmalıdır.

Pansuman tam oturmalı ancak rahat olmalıdır. Çok sıkı gelirse çıkarıp daha büyük boyunu uygulayın. Uygulamanın ters yönünde yuvarlayarak çıkarın. Pansuman farklı yollarla da uygulanabilir. Ayak parmaklarında pansuman, ayağın üst ve alt kısmına yerleştirilebilecek flepler oluşturacak şekilde kenarlarından kesilebilir. Bunlar bant ile sabitlenebilir veya pansuman parmağın yaralı kısmının üzerinde bir halka veya gömlek oluşturacak şekilde kesilebilir.



AÇIKLAMA:

PolyMem polimerik membran pansumanlar, (1) güvenli yara temizleyici, (2) gliserinli nemlendirici ve (3) süper emiciler içeren nem seven poliüretan matrisinden yapılmaktadır. Pansumanlar hava alan ve kontaminasyonu engelleyen ince bir poliüretan destek parçasına sahiptir. Pansumanlar primer, sekonder veya birleşik primer ve sekonder pansuman olarak kullanılabilir.

PolyMem Silver ürünleri çok ince gümüş parçacıkları bünyesinde barındırır ve cildi boyamaz. Gümüş, pansumanın içinde mikrobiyal kontaminasyonu engellemek üzere hareket eder. Yaklaşık gümüş içeriği alan ($\mu\text{g}/\text{cm}^2$) cinsinden PolyMem Silver için 124'dir.

İlaç içermeyen PolyMem pansuman şunlara yardımcı olur:

- yaraları etkin bir şekilde idare etmek ve iyileştirmek
- sıvıyı emmek ve nemli bir iyileşme ortamı sağlamak
- sürekli ve prosedüre bağlı yara ağrılarını asgariye indirmek ve rahatlatmak
- ödem, morarma ve çevresindeki hasar görmemiş dokuların içinde enflamasyonun yayılmasını azaltmak

ENDİKASYONLAR

Bir sağlık profesyonelinin yönlendirmesi ile çoğunlukla kısmi ve tam kat yaralar gibi ciddi yaraların idaresi için, şunlar dâhil olarak:

- Basınç ülserleri (aşamalar I-IV)
- Venöz staz ülserleri
- Akut yaralar
- Bacak ülserleri
- Donör ve greft sahaları
- Deri yırtılmaları
- Diyabetik ülserler
- Dermatolojik hastalıklar
- 1. ve 2. derece yanıklar
- Cerrahi yaralar
- Vasküler ülserler

ÖNLEMLER

• Yalnızca harici kullanım içindir
• PolyMem pansumanlar oksitleyici ajanlar (hidrojen peroksit veya hipoklorit çözeltileri) ile uyumlu değildir
• Görüntüleme işlemleri yapmadan önce pansumanın çıkartılıp çıkartılmayacağını belirleyin
• Elektrotlar veya iletken jeller ile temasından sakının
• PolyMem pansumanları ile birlikte topikal tedaviler tavsiye edilmez
• Enfeksiyon veya maserasyon belirtilerine dikkat edin
• Pansumana veya malzemelerine karşı hassasiyet, tahriş veya alerji belirtileri gösteren kişilerde kullanmayın ve kullanımına son verin
• Bir kişi üzerinde bir defa kullanılmak üzere tasarlanmıştır. Tekrar kullanmayın. Tekrar kullanım özelliklerini azaltabilir, kontaminasyonu yayabilir ve enfeksiyon riskini artırabilir

PolyMem pansuman enfeksiyon nedenine hitap eden uygun tıbbi tedavi uygulandığında enfeksiyon belirtilerinin mevcut olduğu durumlarda kullanılabilir.

PolyMem Silver pansumanlar, yarada gecikmiş bir iyileşme, enfeksiyon belirtileri veya artan canlı organizma yükü veya hastada enfeksiyon riski etmenleri (kontamine olmuş yara, kötü beslenme, diyabet, enfeksiyon hikâyesi, vb.) olması durumunda tavsiye edilir.

Oda sıcaklığında 30°C (86°F) ve altındaki sıcaklıklarda **saklayın**. 55°C (131°F) ve altındaki sıcaklıklarda değişim yapılmasına izin verilmektedir ancak asgaride tutulmalıdır. Biyolojik atıklar için tipik olacak şekilde **çöpe atın**. **Boyutlar** yaklaşık değerlerdir.

YÖNERGELER

İlk Uygulama

- Yaralı bölgeyi bir doktor veya emri veren diğer klinisyen tarafından verilen yönergelere veya protokole göre hazırlayın. Cildin üzerindeki kiri, topikal medikasyonları ve losyonları temizleyin. Cildin üzerinde kalıntı nem yeterlidir.
- Pansumanı açıldığı şekilde uygulayın. PolyMem pansuman ayrıca yaralanmanın çevresindeki yangılı veya hasarlı bölgeyi de kaplamalıdır. Pansuman yaralanmaya veya vücudun kısmına uygun şekilde kesilebilir.
- Film kaplı kısmı dışarıya doğru uygulayın (böylece yazı gözle görünür olsun).

Yararlı Bilgiler:

- Pansumanı suya dayanıklı rulo bant ile sabitleyerek pansumanın içinin kontamine olma olasılığını azaltın.
- Değiştirme zamanını belirlemeye yardımcı olması için pansumanın dışına yaranın yaklaşık olarak büyüklüğünü çizin.

Kullanım:

- İlk birkaç gün yara sıvısında çarpıcı bir artış görülebilir. Bu olağan dışı değildir ve pansumanın işe yaradığını göstermektedir
- Banyo yaparken veya ellerinizi temizlerken pansumanı çıkarmayın ve kuru kalmasını sağlayın. Islanırsa pansumanı değiştirin.

Pansuman Değişimi:

- Eksüde bir yarada, sıvı üst kısımda gözle görünür hâle gelir. Sıvı yaranın kenarına erişmeden önce veya doğru uygulama gereği olarak veya 7 günü aşmayacak şekilde değiştirin. Sıvı membran pedin kenarına ulaşırsa derhâl değiştirin.
- Risk taşıyan bağışıklık sistemi, diyabet, enfeksiyon, hipergranülasyon, masere olmuş doku nedeniyle veya cansız dokunun çıkarılmasına yardımcı olması istendiğinde daha sık değişim gerekebilir.
- Pansumanı nazıkçe çıkarın. PolyMem ped genellikle yara yatağına yapışmaz ve ağrısız pansuman değişimine olanak sağlar. Tüm malzemelerin çıkarıldığından emin olmak için pansumanı ve yarayı muayene edin.
- Pihltlaşmış kan veya kurumuş eksüdat pansumanın deriye veya saça yapışmasına neden olmuşsa, yavaşça ve nazıkçe yumuşatıp gevşetmek için az miktarda serum veya su kullanın. Yaranın etrafındaki sağlıklı deriyi temizleyin.
- Pansuman değişimini doktor veya emri veren diğer klinisyen tarafından verilen yönergelere veya protokole göre yürütün. PolyMem kullanılan çoğu durumda, yara enfekte veya kontamine olmadıkça değişim sırasında yarayı temizlemeye veya ellemeye gerek yoktur. PolyMem sürekli olarak yarayı temizlemek ve temizlenmeye neden olacak herhangi bir kalıntı bırakmamak üzere tasarlanmıştır. **Aşırı temizlik yeniden oluşan dokuya zarar verebilir ve yaranın iyileşmesini geciktirebilir.**
- Yeni bir pansuman uygulayın.

Kullanım veya değişim sırasındaki gözlemler:

- Normal iyileşme sırasında, yara ilk birkaç pansuman değişiminde daha da büyümüş gibi görünebilir, çünkü vücut cansız dokuyu doğal olarak uzaklaştırmaktadır. Yara daha da büyümeye devam ederse, bir uzmana danışın.
- PolyMem pansumanlar yeni kan damarlarının oluşmasını desteklemeye yardımcı olurlar, bu nedenle değişim yaparken yara sıvısını veya pansumanda kan lekeleri görmek olağan dışı değildir.
- Artan kızarıklık, enflamasyon, ağrı, sıcaklık, koku, beyazlaşma, frajilite, aşırı doku oluşumu veya iyileşme olmaması gibi belirti ve bulgulara karşı tetikte olun. Enfeksiyon, tahriş, hassasiyet, alerji, maserasyon veya hipergranülasyon gibi sorunlu durumlarda bir profesyonele danışın.

İlaç içermeyen PolyMem pansuman şunlara yardımcı olur:

- yaraları etkin bir şekilde idare etmek ve iyileştirmek
- sıvıyı emmek ve nemli bir iyileşme ortamı sağlamak
- sürekli ve prosedüre bağlı yara ağrılarını asgariye indirmek ve rahatlatmak
- ödem, morarma ve çevresindeki hasar görmemiş dokuların içinde enflamasyonun yayılmasını azaltmak

ENDİKASYONLAR

Bir sağlık profesyonelinin yönlendirmesi ile çoğunlukla kısmi ve tam kat yaralar gibi ciddi yaraların idaresi için, şunlar dâhil olarak:

- Basınç ülserleri (aşamalar I-IV)
- Venöz staz ülserleri
- Akut yaralar
- Bacak ülserleri
- Donör ve greft sahaları
- Deri yırtılmaları
- Diyabetik ülserler
- Dermatolojik hastalıklar
- 1. ve 2. derece yanıklar
- Cerrahi yaralar
- Vasküler ülserler

ÖNLEMLER

• Yalnızca harici kullanım içindir
• PolyMem pansumanlar oksitleyici ajanlar (hidrojen peroksit veya hipoklorit çözeltileri) ile uyumlu değildir
• Görüntüleme işlemleri yapmadan önce pansumanın çıkartılıp çıkartılmayacağını belirleyin
• Elektrotlar veya iletken jeller ile temasından sakının
• PolyMem pansumanları ile birlikte topikal tedaviler tavsiye edilmez
• Enfeksiyon veya maserasyon belirtilerine dikkat edin
• Pansumana veya malzemelerine karşı hassasiyet, tahriş veya alerji belirtileri gösteren kişilerde kullanmayın ve kullanımına son verin
• Bir kişi üzerinde bir defa kullanılmak üzere tasarlanmıştır. Tekrar kullanmayın. Tekrar kullanım özelliklerini azaltabilir, kontaminasyonu yayabilir ve enfeksiyon riskini artırabilir

PolyMem pansuman enfeksiyon nedenine hitap eden uygun tıbbi tedavi uygulandığında enfeksiyon belirtilerinin mevcut olduğu durumlarda kullanılabilir.

PolyMem Silver pansumanlar, yarada gecikmiş bir iyileşme, enfeksiyon belirtileri veya artan canlı organizma yükü veya hastada enfeksiyon riski etmenleri (kontamine olmuş yara, kötü beslenme, diyabet, enfeksiyon hikâyesi, vb.) olması durumunda tavsiye edilir.

Oda sıcaklığında 30°C (86°F) ve altındaki sıcaklıklarda **saklayın**. 55°C (131°F) ve altındaki sıcaklıklarda değişim yapılmasına izin verilmektedir ancak asgaride tutulmalıdır. Biyolojik atıklar için tipik olacak şekilde **çöpe atın**. **Boyutlar** yaklaşık değerlerdir.

YÖNERGELER

İlk Uygulama

- Yaralı bölgeyi bir doktor veya emri veren diğer klinisyen tarafından verilen yönergelere veya protokole göre hazırlayın. Cildin üzerindeki kiri, topikal medikasyonları ve losyonları temizleyin. Cildin üzerinde kalıntı nem yeterlidir.
- Pansumanı açıldığı şekilde uygulayın. PolyMem pansuman ayrıca yaralanmanın çevresindeki yangılı veya hasarlı bölgeyi de kaplamalıdır. Pansuman yaralanmaya veya vücudun kısmına uygun şekilde kesilebilir.
- Film kaplı kısmı dışarıya doğru uygulayın (böylece yazı gözle görünür olsun).

Yararlı Bilgiler:

- Pansumanı suya dayanıklı rulo bant ile sabitleyerek pansumanın içinin kontamine olma olasılığını azaltın.
- Değiştirme zamanını belirlemeye yardımcı olması için pansumanın dışına yaranın yaklaşık olarak büyüklüğünü çizin.

Kullanım:

- İlk birkaç gün yara sıvısında çarpıcı bir artış görülebilir. Bu olağan dışı değildir ve pansumanın işe yaradığını göstermektedir
- Banyo yaparken veya ellerinizi temizlerken pansumanı çıkarmayın ve kuru kalmasını sağlayın. Islanırsa pansumanı değiştirin.

Pansuman Değişimi:

- Eksüde bir yarada, sıvı üst kısımda gözle görünür hâle gelir. Sıvı yaranın kenarına erişmeden önce veya doğru uygulama gereği olarak veya 7 günü aşmayacak şekilde değiştirin. Sıvı membran pedin kenarına ulaşırsa derhâl değiştirin.
- Risk taşıyan bağışıklık sistemi, diyabet, enfeksiyon, hipergranülasyon, masere olmuş doku nedeniyle veya cansız dokunun çıkarılmasına yardımcı olması istendiğinde daha sık değişim gerekebilir.
- Pansumanı nazıkçe çıkarın. PolyMem ped genellikle yara yatağına yapışmaz ve ağrısız pansuman değişimine olanak sağlar. Tüm malzemelerin çıkarıldığından emin olmak için pansumanı ve yarayı muayene edin.
- Pihltlaşmış kan veya kurumuş eksüdat pansumanın deriye veya saça yapışmasına neden olmuşsa, yavaşça ve nazıkçe yumuşatıp gevşetmek için az miktarda serum veya su kullanın. Yaranın etrafındaki sağlıklı deriyi temizleyin.
- Pansuman değişimini doktor veya emri veren diğer klinisyen tarafından verilen yönergelere veya protokole göre yürütün. PolyMem kullanılan çoğu durumda, yara enfekte veya kontamine olmadıkça değişim sırasında yarayı temizlemeye veya ellemeye gerek yoktur. PolyMem sürekli olarak yarayı temizlemek ve temizlenmeye neden olacak herhangi bir kalıntı bırakmamak üzere tasarlanmıştır. **Aşırı temizlik yeniden oluşan dokuya zarar verebilir ve yaranın iyileşmesini geciktirebilir.**
- Yeni bir pansuman uygulayın.

Kullanım veya değişim sırasındaki gözlemler:

- Normal iyileşme sırasında, yara ilk birkaç pansuman değişiminde daha da büyümüş gibi görünebilir, çünkü vücut cansız dokuyu doğal olarak uzaklaştırmaktadır. Yara daha da büyümeye devam ederse, bir uzmana danışın.
- PolyMem pansumanlar yeni kan damarlarının oluşmasını desteklemeye yardımcı olurlar, bu nedenle değişim yaparken yara sıvısını veya pansumanda kan lekeleri görmek olağan dışı değildir.
- Artan kızarıklık, enflamasyon, ağrı, sıcaklık, koku, beyazlaşma, frajilite, aşırı doku oluşumu veya iyileşme olmaması gibi belirti ve bulgulara karşı tetikte olun. Enfeksiyon, tahriş, hassasiyet, alerji, maserasyon veya hipergranülasyon gibi sorunlu durumlarda bir profesyonele danışın.