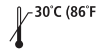


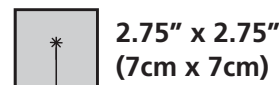
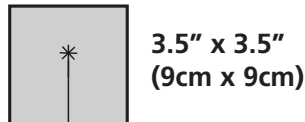


Do not use if pouch has been damaged or opened. Nie używać, jeśli saszetka została uszkodzona lub otwarta.		Keep away from sunlight and heat. Przechowywać z dala od światła słonecznego i ciepła.
Store ≤ 30°C (86°F) Przechowywać w temperaturze ≤30°C(86°F).	Not made with natural rubber latex. Nie zawiera lateksu kauczuku naturalnego.	Single use. Do not re-use. Jednorazowe użycie. Nie używać ponownie.
		

by PolyMem® Shapes® Tube

Instrukcje użytkowania

REF 5335 REF 5333



FERRIS MFG. CORP.
5133 Northeast Parkway
Fort Worth, TX 76106-1822 U.S.A.
Toll Free U.S.A.: 800-765-9636
International: +1 817-900-1301
www.polymem.com
© 2017, 2019 Ferris Mfg. Corp.® or ™ indicate trademark



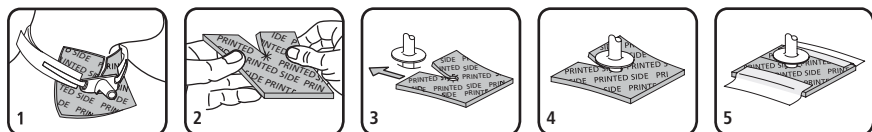
Emergo Europe
Westervoortsedijk 60
6827 AT Arnhem
The Netherlands



AW-0646,R00 1025
FMC-5926,R0 1025

EN

PolyMem® Shapes® Tube Dressing



1. The dressing is shaped to snugly fit a tracheostomy or gastrostomy tube.
2. Place the dressing with printed side away from the skin.
3. Surround the tube with the dressing and lay flat against the skin.
4. Position the dressing around the gastrostomy tube in a similar matter.
5. Add medical fixation tape to secure dressing if required.

DESCRIPTION:

Shapes by PolyMem® Tube was created to provide a dressing shaped to accommodate a tube site.

Shapes by PolyMem® Wound Dressings are made of moisture-loving polyurethane matrix that contains (1) safe wound cleanser, (2) glycerin moisturizer, and (3) superabsorbents. Dressings have a thin polyurethane backing which breathes and helps keep out contamination. Dressings may be used as a primary, secondary, or combined primary and secondary dressing.

Drug-free PolyMem dressings help to:

- effectively manage and heal wounds
- absorb fluid and provide a moist healing environment
- minimize and relieve persistent and procedural wound pain
- reduce edema, bruising, and the spread of inflammation into surrounding undamaged tissues

INDICATIONS FOR ALL HUMAN BEINGS:

Under the direction of a healthcare professional, for the management of:

- Tracheostomy tube sites
- Drainage tube sites
- Gastrointestinal tube sites
- Feeding tube sites

PRECAUTIONS:

- For external use only
- PolyMem dressings are not compatible with oxidizing agents (hydrogen peroxide or hypochlorite solutions)
- Prior to performing imaging procedures, determine if the dressing should be removed
- Avoid contact with electrodes or conductive gels

- Topical treatments are not recommended in conjunction with PolyMem dressings
- Be alert for signs of infection or maceration
- Do not use and discontinue use on people who show signs of sensitivity, irritation, or allergy from the dressing or its materials
- Intended for one use on one person. Do not reuse. Reuse may degrade properties, spread contamination, and increase risk of infection.

PolyMem dressings may be used when signs of infection are present if proper medical treatment that addresses the cause of the infection has been implemented.

Store at room temperature ≤30°C (86°F). Excursions permitted ≤55°C (131°F) but should be minimized.

Disposal – as is typical in the facility and according to local requirements:

- used devices - biohazardous waste
 - unused or expired devices - non-hazardous waste
- Dimensions** are approximate.

APPLICATION

Initial Dressing Application:

1. Prepare the tube site according to protocol or as directed by a physician or other ordering clinician.
2. Apply the dressing film side out and/or printed side out. If desired, the dressing can be cut to shape prior to application. Gently slide the Tube dressing so that it fits neatly and easily around the tube.
3. Medical fixation tape may also be applied to secure the dressing to the surrounding skin.
4. Topical treatments are not recommended in conjunction with Shapes® dressings.
5. Keep the dressing DRY and in place when bathing. Change the dressing if it gets wet.

Dressing Change

1. Remove the dressing when wound fluid or secretions, absorbed into the dressing, are in contact with intact skin, or when good practice dictates.
2. Cleanse the tube area, if necessary.
3. Apply a new dressing.

Excessive cleaning may injure regenerating tissue and delay wound healing.

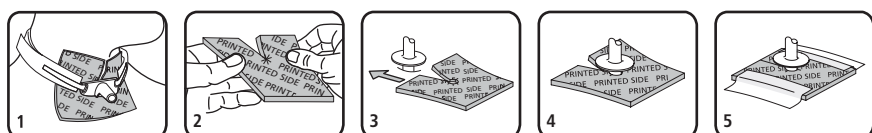
Observations during use or change:

Be alert for signs and symptoms, such as, increased redness, inflammation, pain, warmth, odor, whitening, fragility, excessive tissue formation, or lack of healing. Consult a professional for problem situations, such as, infections, irritations, sensitivity, allergy, maceration, or hypergranulation.

Any serious incident that has occurred in relation to this device should be reported, by the user and/or patient, to Ferris Mfg. Corp. and the competent authority of the Member State in which the user and/or patient is established.

PL

Opatrunek PolyMem® Shapes® Tube Dressing



1. Opatrunek ma kształt dopasowany do rurki tracheostomijnej lub gastrostomijnej
2. Umieść opatrunek zadrukowaną stroną z dala od skóry.
3. Otoczyc rurkę opatrunkiem i połozyc płasko na skórze.
4. Umieścić opatrunek wokół rurki gastrostomijnej w podobny sposób.
5. W razie potrzeby dodaj medyczną taśmę mocującą, aby zabezpieczyć opatrunek.

OPIS:

Shapes by PolyMem® Tube został stworzony, aby zapewnić opatrunek w kształcie umożliwiającym umieszczenie rurki.

Opatrunki na rany Shapes by PolyMem® są wykonane z utrzymującej wilgoć matrycy poliuretanowej, która zawiera (1) bezpieczny środek do oczyszczania ran, (2) glicerynowy środek nawilżający i (3) superabsorbenty. Opatrunki mają cienki poliuretanowy spód, który oddycha i pomaga chronić przed zanieczyszczeniami. Opatrunki mogą być stosowane jako opatrunki pierwotne, wtórne lub łączone pierwotne i wtórne.

Niezawierające środków farmakologicznych opatrunki PolyMem pomagają:

- skutecznie leczyć i pielęgnować rany
- wchłaniać wydzielinę i zapewnić wilgotne środowisko gojenia
- zmniejszać i łagodzić długotrwały i zabiegowy ból ran
- zmniejszać obrzęk, siniaki oraz rozprzestrzenianie się stanu zapalnego na otaczające nieuszkodzone obszary

WSKAZANIA OGÓLNE:

Pod kierunkiem pracownika służby zdrowia, w celu leczenia:

- miejsz po tracheostomii
- miejsz wprowadzenia drenów
- miejsz wprowadzenia zgłębników żołądkowo-jelitowych
- miejsca podawania przez rurkę do karmienia

ŚRODKI OSTROŻNOŚCI:

- Wyłącznie do użytku zewnętrznego
- Opatrunki PolyMem nie są kompatybilne ze środkami utleniającymi (nadtlenek wodoru ani roztwory podchlorynu)
- Przed wykonaniem badań obrazowych należy ustalić, czy opatrunek powinien zostać usunięty
- Unikać kontaktu z elektrodami lub żelami przewodzącymi
- Nie zaleca się stosowania leczenia miejscowego w połączeniu z opatrunkami PolyMem

- Należy zachować czujność pod kątem oznak infekcji lub maceracji
- Nie stosować i przerwać stosowanie u osób wykazujących objawy nadwrażliwości, podrażnienia lub reakcji alergicznej na opatrunek lub jego składniki
- Przeznaczone do jednorazowego użycia u jednego pacjenta. Nie używać ponownie. Ponowne użycie może pogorszyć właściwości wyrobu, rozprzestrzeniać zanieczyszczenia i zwiększać ryzyko zakażenia.

Opatrunki PolyMem mogą być stosowane w obecności oznak zakażenia, pod warunkiem wdrożenia odpowiedniego leczenia przyczynowego zakażenia.

Przechowywać w temperaturze pokojowej ≤30°C(86°F). Krótkotrwałe narażenie do≤55°C (131°F) jest dopuszczalne, lecz należy je ograniczać.

Uswanie – w sposób typowy dla zakładu i zgodnie z lokalnymi wymogami:

- użyte wyroby – odpady biologiczne;
- nieużyte lub przeterminowane wyroby – odpady niebezpieczne

Podane **wymiary** są orientacyjne.

SPOSÓB UŻYCIA

Pierwsze założenie opatrunku:

1. Przygotować miejsce wprowadzenia rurki zgodnie z protokołem lub zaleceniami lekarza czy innego zlecającego klinicysty.
2. Założyć opatrunek stroną foliową na zewnątrz i/lub stroną z nadrukiem na zewnątrz. W razie potrzeby opatrunek można dociąć do kształtu przed założeniem. Delikatnie przesunąć opatrunek na rurkę, aby dobrze i łatwo dopasował się do rurki.
3. Można również zastosować medyczną taśmę mocującą, aby przymocować opatrunek do otaczającej skóry.
4. Nie zaleca się stosowania leczenia miejscowego w połączeniu z opatrunkami Shapes®.
5. Opatrunek powinien być SUCHY i założony podczas kąpiel. W razie zamoczenia – wymienić.

Zmiana opatrunku

1. Zdjąć opatrunek, gdy płyn z rany lub wydzielina wchłonięte przez opatrunek wejdą w kontakt z nieuszkodzoną skórą lub gdy wymaga tego dobra praktyka.
2. W razie potrzeby oczyść obszar rurki.
3. Nałożyć nowy opatrunek.

Nadmierne czyszczenie może uszkodzić regenerującą się tkankę i opóźnić gojenie się ran.

Obserwacje w trakcie stosowania lub zmiany opatrunku:

Zwróć uwagę na oznaki i objawy, takie jak zwiększone zaczerwienienie, stan zapalny, ból, ciepło, nieprzyjemny zapach, wybielenie, kruchość, nadmierne tworzenie się tkanki lub brak gojenia. Skonsultuj się ze specjalistą w przypadku problemów, takich jak zakażenia, podrażnienia, wrażliwość, alergie, maceracja lub hipergranulacja.

Każdy poważny incydent związany z tym wyrobem powinien być zgłoszony przez użytkownika i/lub pacjenta do Ferris Mfg. Corp. oraz właściwego organu w państwie członkowskim, w którym użytkownik i/lub pacjent ma siedzibę/miejsce zamieszkania.